

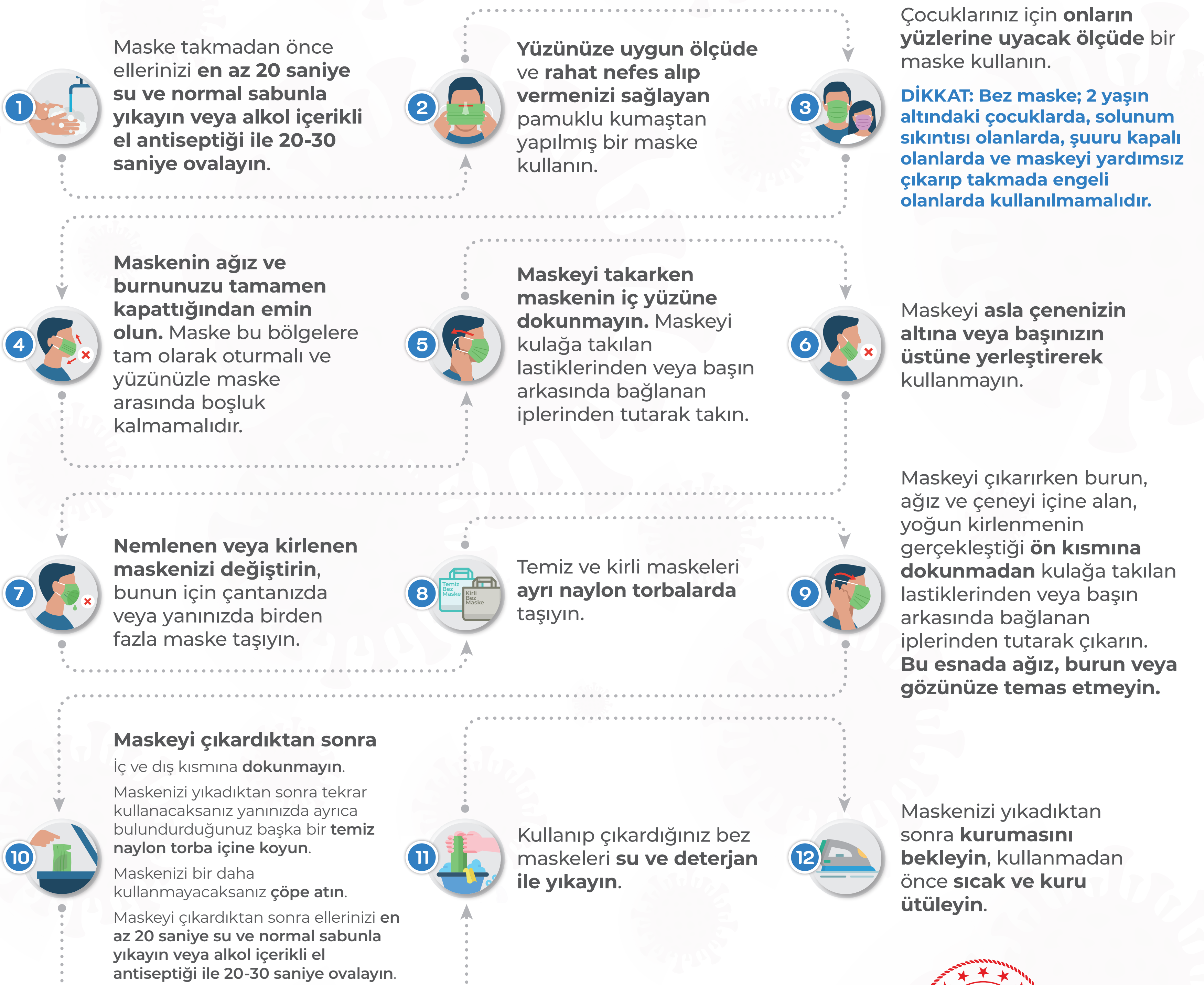
# TOPLUMDA BEZ MASKE KULLANIMI



MASKE **KİŞİYE ÖZEL** OLMALIDIR.

HER BİREY SADECE **KENDİSİNE AİT OLAN MASKEYİ** KULLANMALIDIR.

COVID-19'dan korunmada esas olan  
**SOSYAL MESAFENİN (3-4 ADIM) KORUNMASI** ve **EL TEMİZLİĞİDİR.**



**KULLANDIĞINIZ BEZ MASKELERİ  
MUTLAKA SU VE DETERJANLA YIKAYIN.  
ÇIKARDIĞINIZ BEZ MASKEYİ  
YIKAMADAN TEKRAR KULLANMAYIN.**



**T.C. SAĞLIK BAKANLIĞI**



**/SaglikBakanligi**